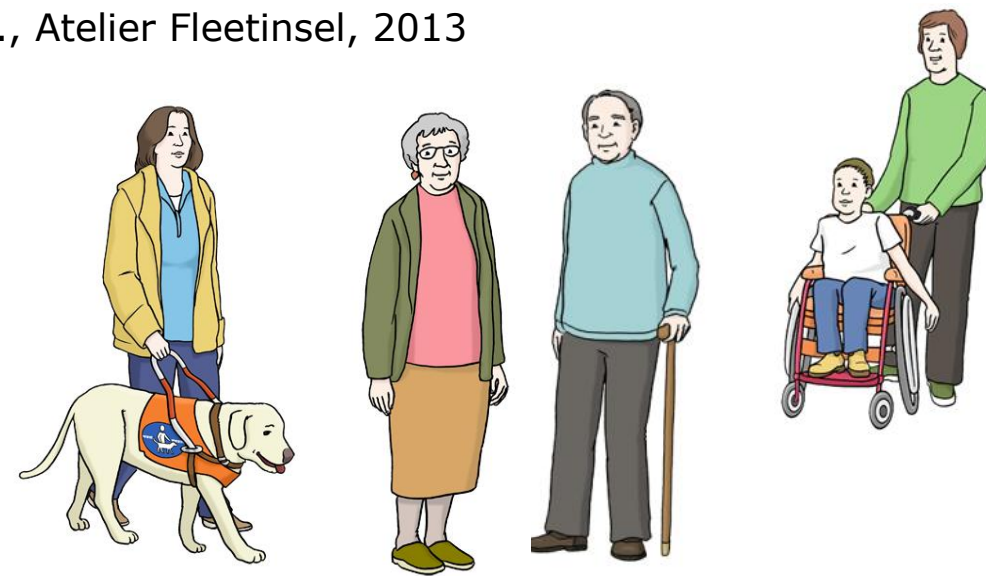


Bilder/ Bildnachweis:

Stefan Albers, Lebenshilfe Bremen für Menschen mit geistiger Behinderung e.V., Atelier Fleetinsel, 2013

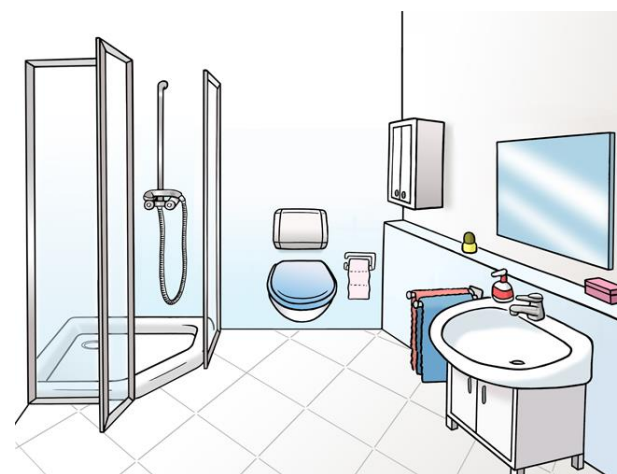
Beratung rund ums Wohnen für alte Menschen und Menschen mit Behinderung

Wir sind die Wohnberatung vom Kreis Lippe.
Wir beraten Menschen rund ums Wohnen.



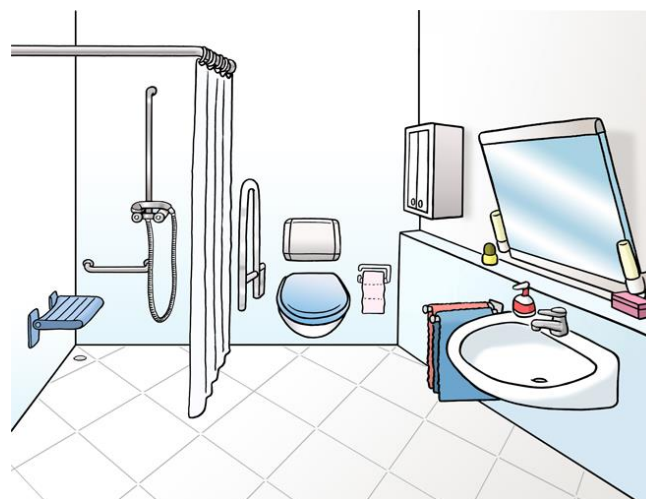
Am Schönsten ist es zu Hause:

Menschen mit Behinderung möchten zu Hause wohnen.
Auch alte Menschen möchten zu Hause wohnen.
Aber manchmal geht es **nicht**.
Die Wohnung ist **nicht** praktisch.
Zum Beispiel: Weil sie **nicht** gut in die Dusche steigen können.
Die Schwelle ist zu hoch.



Die Wohnraumberatung hilft:

Die Wohnberatung hat viele gute Ideen.
Die Wohnberatung hilft Ihnen.
Damit Sie lange zu Hause wohnen können.
Zum Beispiel: Ein Handwerker baut die Dusche um.
Jetzt hat die Dusche **keine** Schwelle mehr.
Sie können bequem duschen.



Manchmal muss man nur eine Kleinigkeit verbessern.
Damit der Alltag in der eigenen Wohnung besser klappt.
Das nennt man: Barrierefreies Wohnen.

Das kann die Wohnberatung tun:

- Wir beraten Sie.
- Wir geben Ihnen Tipps für eine barrierefreie Wohnung.
- Wir helfen beim Ausfüllen von einem Antrag.
- Wir zeigen Ihnen, wer alles bezahlt.
Zum Beispiel: Die Pflegekasse.
- Zu unserem Team gehören:
Ein Facharzt für alte Menschen und eine Innenarchitektin.



Wir beraten Sie in unserem Büro.
Können Sie nicht gut laufen?
Wir kommen zu Ihnen in Ihre Wohnung.

Wir möchten uns Zeit für Sie nehmen.
Bitte machen Sie einen Termin mit uns.



Sie können uns anrufen:

Die Nummer ist: 05231- 62 23 30 und 05231- 62 23 31



Die Beratung ist kostenlos.
Sie brauchen nichts zu bezahlen.

Vorträge und Veranstaltungen

Wir wollen: Viele Menschen sollen etwas über barrierefreies Wohnen erfahren.
Darum halten wir Vorträge über barrierefreies Wohnen.
Und wir sprechen darüber, wie man auch wohnen kann.
Zum Beispiel: Ein Mehrgenerationenhaus.
Im Mehrgenerationenhaus wohnen alte und junge Menschen zusammen.

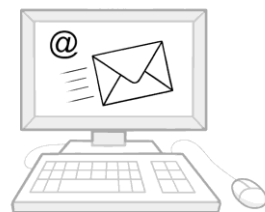
Wir machen spannende Veranstaltungen:

Zum Beispiel: Eine Ausstellung zum Thema barrierefreies Wohnen.

So können Sie uns erreichen:

Sie können eine E-Mail schreiben.

Die Adresse ist: wohnberatung@kreis-lippe.de



Sie können uns anrufen:

Die Nummer ist: 05231- 62 31 30



Sie können einen Brief schreiben.

Die Adresse ist:

Wohnberatung Kreis Lippe

Felix-Fechenbach-Straße 5

32756 Detmold



Übersetzt von Melanie Werner (Büro leichte Sprache)